



限りある資源を有効に!

株式会社 土屋 リサイクル事業部

私たちの暮らしに欠かせない石油などの資源が少なくなったり、ごみを埋め立てる場所が少なくなったりしている今、出来るだけ資源を使わずに、使われなくなったものは再び資源にもどす循環型社会を作ることが大切です。そのお手伝いを土屋リサイクル事業部が行います。お気軽にお問合せ下さい。

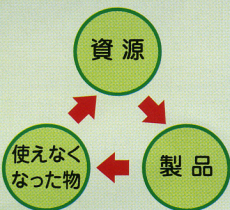
3Rの考え方

循環型社会を作るために大切なのが、この「3R」です。

Reduceリデュース
=ゴミを減らす
(発生抑制)

Reuseリユース
=何度も使う
(再使用)

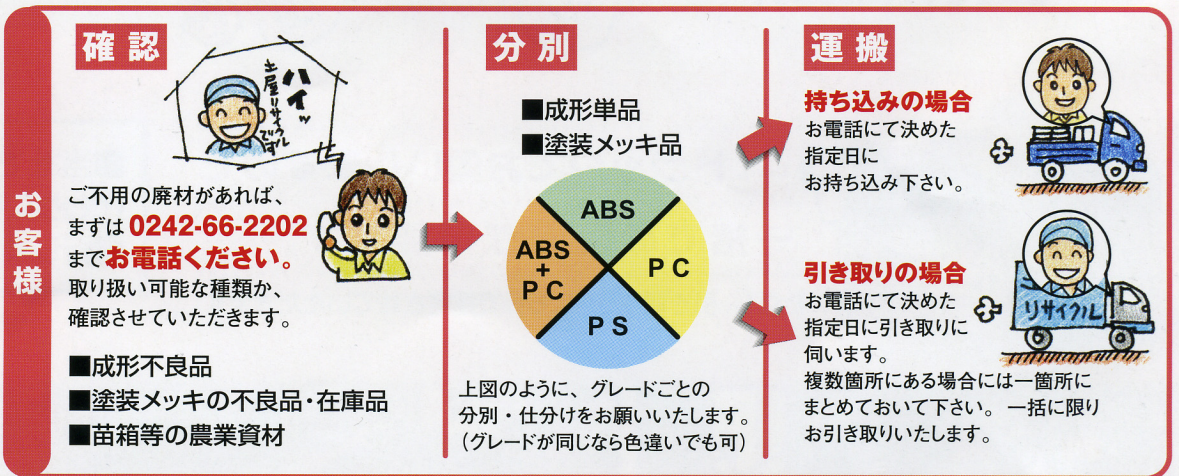
Recycleリサイクル
=使えなくなったものは資源に戻す
(リサイクル)



土屋リサイクル事業部

リサイクルの流れ

土屋リサイクル事業部では「3R」の考え方を元に、下記のような流れでリサイクル事業を行います。



リサイクル業者へ

株式会社 土屋
リサイクル事業部

まずはお電話下さい!

0242-66-2202

ホームページ www.tsuchiya-inc.com

土屋リサイクル

Q&A

なんでも相談

必読!



Q1 主にどんなものを引き取ってくれるの?



A 主に工業用プラスチック [汎用樹脂・エンジニアプラスチック用メッキ塗装してあるものも可] や、農業用資材 [大量の苗箱等(泥の付いていない)、ビニールシート] などの、工場などから出る比較的大量の廃材をお引き取りいたします。家庭から出るペットボトル等は引き取っておりません。

Q2 引取料は取られるの?

A 無料です。廃材の引き取りに費用がかかる事が珍しくない中、かなりのコストダウンを目指すはずです。



Q3 引き取りに来てもらうにはどうしたら良いの?

A まずはお電話でお問合せ下さい。廃材の量、種類(引き取りの不可の確認)、引き取り日、引き取り場所の確認をさせていただきます。



Q4 持ち込みたいんだけど、いつでも持ち込み可能?

A まずはお電話でお問合せ下さい。お客様と相談の上、日にちを設定させていただきます。



Q5 出すときに注意すべき点は?

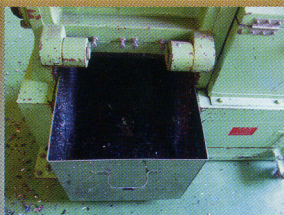
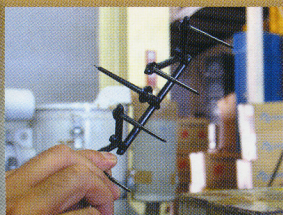
A グレード別、種類別に袋に梱包し、袋のオモテに材料のグレードを表示して下さい。



4tトラックでお伺いしますので一括での回収が可能です。

ただし、引き取り日をこちらで指定させていただきます。

■当社では、マニフェストの代わりにリサイクル証明書を発行します。



株式会社 土屋 リサイクル外業務内容 プラスチック成形・塗装・印刷・組立を一貫生産しています。



まずはお電話下さい!!!

株式会社 土屋 リサイクル事業部

福島県耶麻郡猪苗代町大字関都字北杉 912 番地
TEL.0242-66-2202 FAX.0242-66-2183
ホームページ www.tsuchiya-inc.com



至郡山